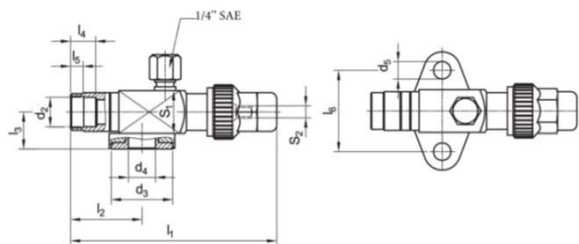
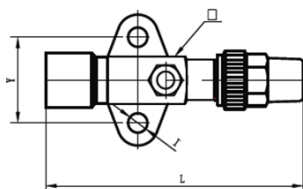
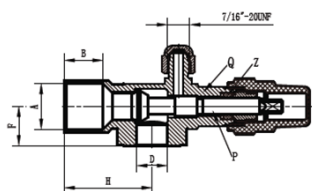


11.15.10. Вентили угловые фланцевые на 2 отверстия



Материал патрубка - сталь. Мах. рабочее давление 45бар при -10...+140⁰C

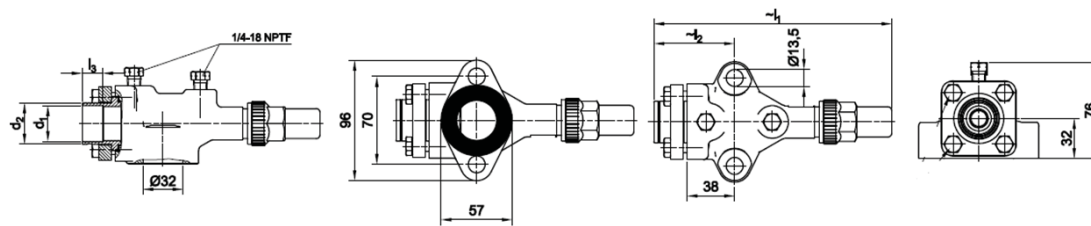
Модель	Размеры (мм)								Расход m3/h	Цена (EUR)
	d2	d3	d4	d5	l1	l2	l3	l6		
513 125	1/2" - 12	30	14	9	105.5	37	19	40	4	46.1
513 511	5/8" - 16 - 15	31.7	14	9	105.5	37	19	42	4	40.0
516 014	11/8"	31.7	19	9	145	56.5	23	41.3	8.5	60.8
516 054	11/8"	44	19	10.5	145	56.5	26.5	55	8.5	45.1
518 013	13/8" - 35	44	27	11	182	60	29.5	55	17	55.8
518 132	13/8" - 35	44	27	11	185	62.5	31	66	17	54.1
516 092	7/8" - 22	56	20	13.5	145	56.5	25	70	8.5	44.7
516 094	11/8"	56	20	13.5	145	56.5	25	70	8.5	42.6



Материал патрубка - сталь. Мах. рабочее давление 45бар при -40...+150⁰C

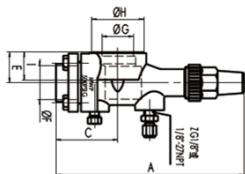
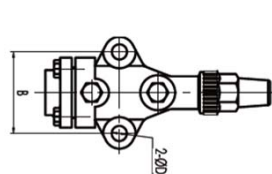
Модель	Размеры (мм)							Цена (USD)
	ØA	F	ØD	H	L	Y	ØI	
OV13	1/2" - 12	18.5	12	34.5	109	41.3	9	
OV14	5/8" - 16 - 15	18.5	12	34.5	109	41.3	9	
OV46	11/8"	26.5	19	52.5	146	66	11	
OV68	13/8" - 35	36.5	34	72.5	199.5	66	11	

11.15.11. Вентили угловые чугунные фланцевые на 2 отверстия



Материал патрубка - сталь. мах. рабочее давление 55бар при -10...+150 C

Модель	Размеры (мм)					Расход m3/h	Цена (EUR)
	l5	l2	l3	d1	d2		
340 000 044	2*70	60.5	20	7/8" - 22	25	20.5	
700 361	2*66	69	16	7/8" - 22	32	20.5	
340 000 023	2*70	64.5	16.5	11/8"	33	20.5	
700 362	2*66	64.5	16.5	11/8"	33	20.5	
340 000 024	2*70	64.5	16.5	13/8" - 35	39	20.5	136.6
700 363	2*66	81	15	13/8" - 35	38	20.5	124.2

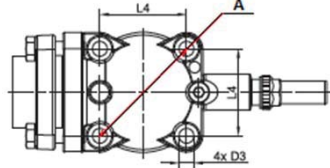
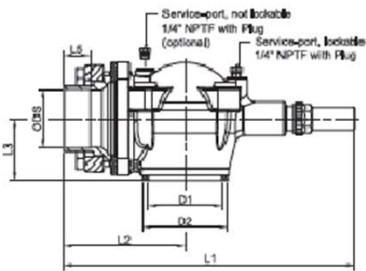


Материал патрубка - сталь. Мах. рабочее давление 45бар при -30...+150⁰C

Модель	Размеры (мм)					Расход m3/h	Цена (EUR)
	B	A	ØF	ØH	E		
J2B28	2*70	196.5	11/8"-28,6	55	31.5	20.5	44.8
J2B35	2*70	196.5	13/8"-35	55	31.5	20.5	44.8

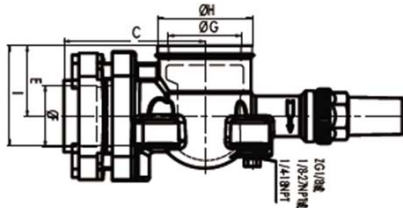
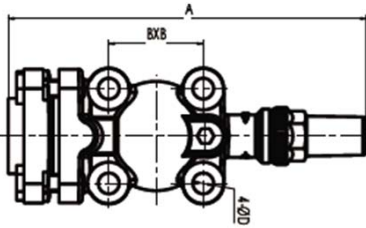


11.15.12. Вентили угловые чугунные фланцевые на 4 отверстия



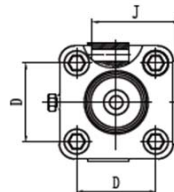
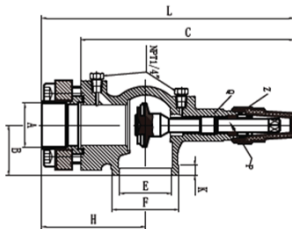
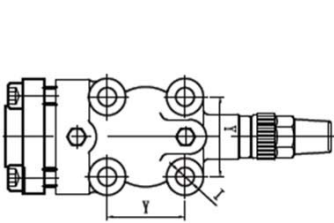
Материал патрубка - сталь. Мах. рабочее давление 55бар при -20...+140°С

Модель	Размеры (мм)											Цена (EUR)
	DN	ODS	l4	A размер по Bitzer	d1	d2	d3	l1	l2	l3	l5	
700 006	40	15/8"	64	90*90	54	70	13.5	255	115	46	27	141.7
700 016	50	21/8"	78	112*112	60	75	18	302	125	61	33	169.2
700 026	50	21/8"	78	112*112	64.3	81.7	18	302	125	62	33	
700 322	50	21/8"	78	112*112	64.3	81.7	18	302	125	62	33	183.2
700 324	50	25/8"	78	112*112	64.3	81.7	18	302	125	62	33	
790 008	50	25/8"	78	112*112	64.3	81.7	18	302	125	62	33	
720 036	80	25/8"	99	140*140	85.1	105.6	17	381	155	93	33	
720 038	80	31/8"	99	140*140	85.1	105.6	17	381	155	93	34	425.3
700 047	100	41/8"	122	172*172	111.4	130	21	444	185	21	50	553.6



Материал патрубка - сталь. Мах. рабочее давление 45бар при -30...+150°С

Модель	Размеры (мм)								Цена (USD)
	DN	ODS	B	B* размер по Bitzer	A	ØF	ØH	E	
J2BS/32-42	40	15/8"	64	90*90	252	42	70	47	60.8
J2BS/50-54	50	21/8"	78	112*112	293.5	54	82	62	137.6
J2BS/C50-54	50	21/8"	78	112*112	293.5	54	75	62	137.6
J2BS/50-67	50	25/8"	78	112*112	291.5	67	82	62	185.6
J2BS/70-67	80	25/8"	99	140*140	320.5	67.2	105.5	78	185.6
J2BS/70-80	80	31/8"	99	140*140	320.5	80.4	105.5	78	185.6
J2BS/100B-105	100	41/8"	122	172*172	443	125	130	93	342.4



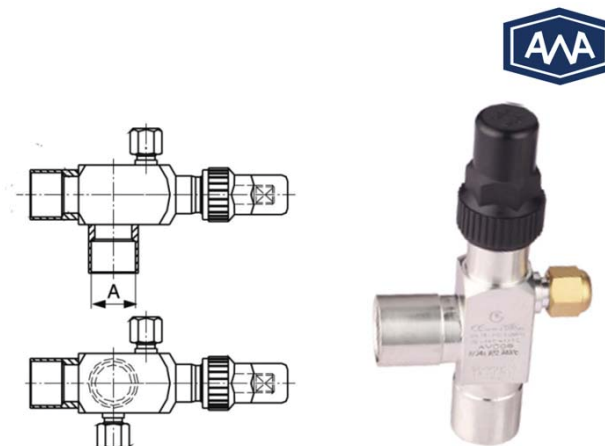
Материал патрубка - сталь. Мах. рабочее давление 45бар при -30...+150°С

Модель	Размеры (мм)								Цена (USD)
	DN	ODS	Y	Y* размер по Bitzer	L	ØA	ØF	B	
PV05	40	15/8"	64	90*90	260	42	70	46	77.1
PV06	50	21/8"	77.8	112*112	311	54	81.5	62	105.5
PV11	80	31/8"	99	140*140	371.5	80	105.5	76	247.4
PV13	100	41/8"	122	140*140	409.5	105	130	93	0.0



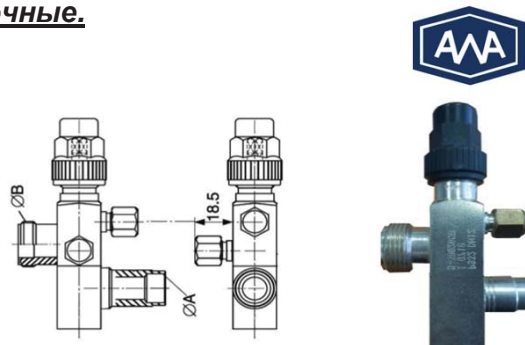
11.15.13. Вентили угловые под пайку.

Модель	Размер трубы А	Отбор давления	Цена (EUR)
	(дюйм)		
543 020 000	5/8 (16)	верх	43.1
543 039 000 (SW3-JJ1)	18 мм	верх	
546 012 000 (SW3-NN1)	7/8 (22)	верх	34.3
548 010 000 (SW4-OO1)	1 1/8 (28)	верх	72.2
548 004 000 (SW4-QQ1)	1 3/8	верх	76.0
549 050 000 (SW5-RR1)	1 5/8	верх	
549053000	42 мм	верх	155.8



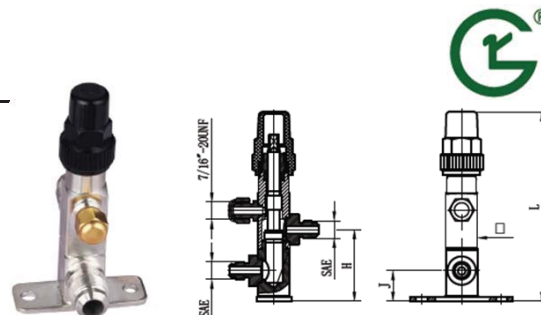
11.15.14. Вентили прямоточные.

Модель	Резьба В	Размер трубы А	Отбор давления	Цена (EUR)
		(дюйм)		
543 082 050	1" -14 UNS	5/8	вверх	32.40



Материал патрубка - сталь. Мах. рабочее давление ≤50бар при -40...+150°C

Модель	Резьба SAE	Размеры (мм)			Цена (USD)
		J	H	L	
TBVF1	1/4"	17.5	44	110	20.34
TBVF2	3/8"	17.5	44	110	20.34



11.15.15. Прокладки под фланцевые вентили и адаптеры

Модель	Размеры (мм)						Масса (кг)	Цена (EUR)
	F	L	D1	B	d4	s		
04582	41,3	57	29	14	9	0,8	0,001	1.21
02308	41,3	64	38	21	9	0,8	0,002	1.82
02307	44,5	64	37	21	9	0,8	0,002	1.10
05152	70	96	57	31	13	1.5	0.007	3.00

